

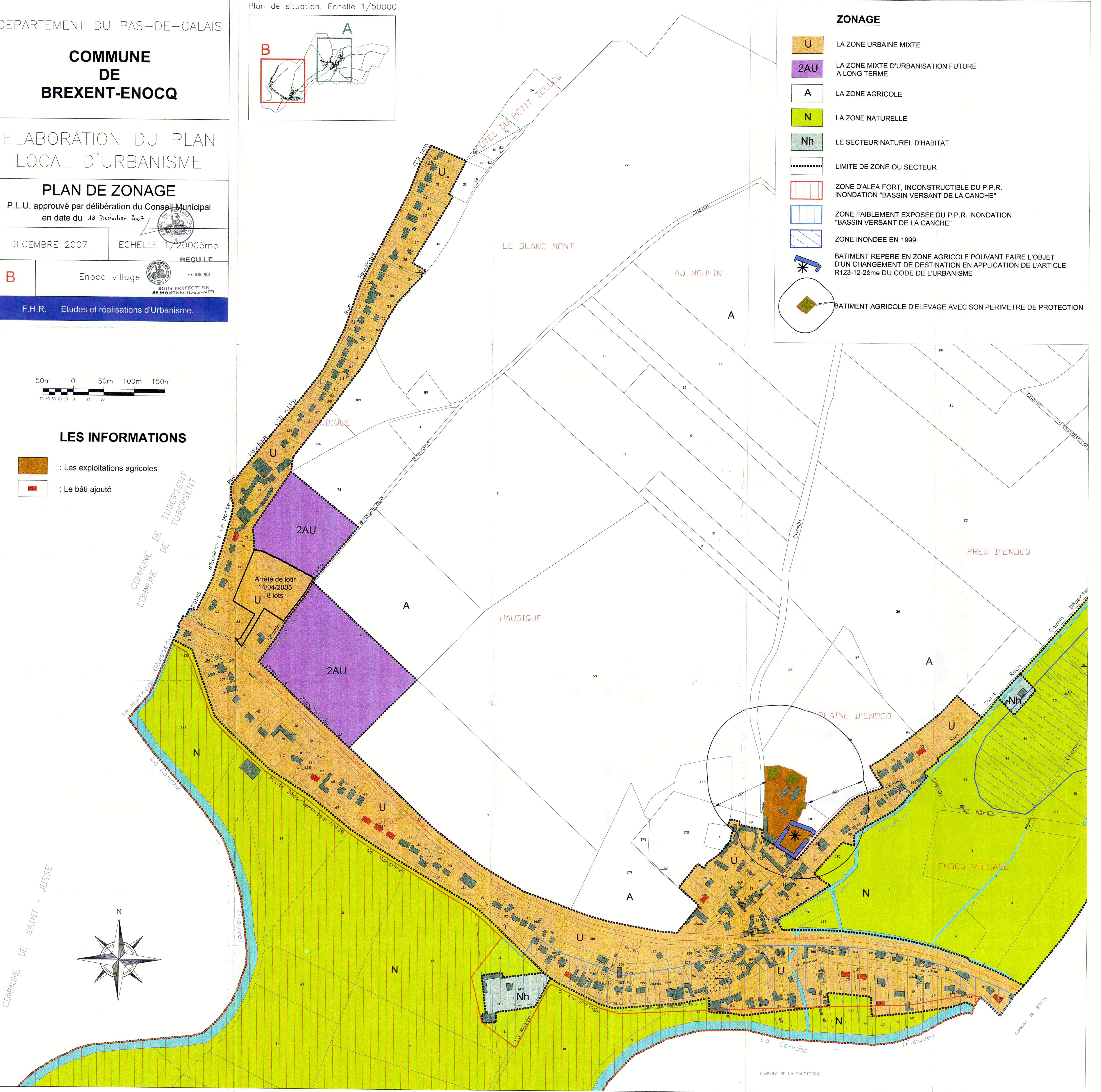
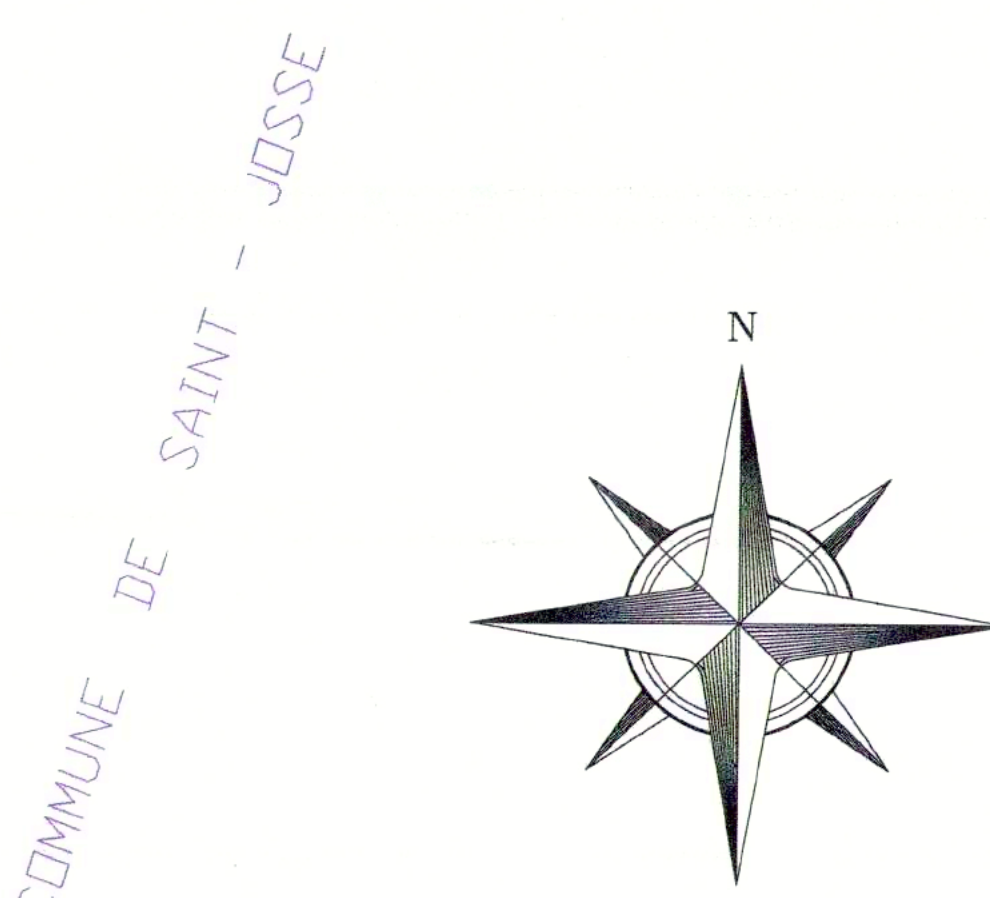
**ZONAGE**

- U** LA ZONE URBAINE MIXTE
- 2AU** LA ZONE MIXTE D'URBANISATION FUTURE A LONG TERME
- A** LA ZONE AGRICOLE
- N** LA ZONE NATURELLE
- Nh** LE SECTEUR NATUREL D'HABITAT
- LIMITE DE ZONE OU SECTEUR
- [Red hatched box] ZONE D'ALEA FORT, INCONSTRUCTIBLE DU P.P.R. INONDATION "BASSIN VERSANT DE LA CANCHE"
- [Blue hatched box] ZONE FAIBLEMENT EXPOSEE DU P.P.R. INONDATION "BASSIN VERSANT DE LA CANCHE"
- [Blue hatched box] ZONE INONDEE EN 1999
- [Star symbol] BATIMENT REPERE EN ZONE AGRICOLE POUVANT FAIRE L'OBJET D'UN CHANGEMENT DE DESTINATION EN APPLICATION DE L'ARTICLE R123-12-2ème DU CODE DE L'URBANISME
- [Green diamond symbol] BATIMENT AGRICOLE D'ELEVAGE AVEC SON PERIMETRE DE PROTECTION



**LES INFORMATIONS**

- [Brown box] : Les exploitations agricoles
- [Red box] : Le bâti ajouté





**COMMUNE  
DE  
BREXENT-ENOCQ**

# ELABORATION DU PLAN LOCAL D'URBANISME

## PLAN DE ZONAGE

P.L.U. approuvé par délibération du Conseil Municipal  
en date du 18 Décembre 2007

DECEMBRE 2007

ECHELLE 1/2000ème

~~REÇULE~~

A

Brexent village

-4 MAR 2008

F.H.R. Etudes et réalisations d'Urbanisme.

## ZONAGE

U

## LA ZONE URBAINE MIXTE

1AU

LA ZONE MIXTE D'URBANISATION FUTURE  
A COURT TERME

2AU

## LA ZONE MIXTE D'URBANISATION FUTURE A LONG TERME

A

## LA ZONE AGRICOLE

N

## LA ZONE NATURELLE

NH

## LE SECTEUR NATUREL D'HABITAT

Ns

## LE SECTEUR NATUREL DES SPORTS ET LOISIRS

11

LIMITE DE ZONE OU SECTEUR



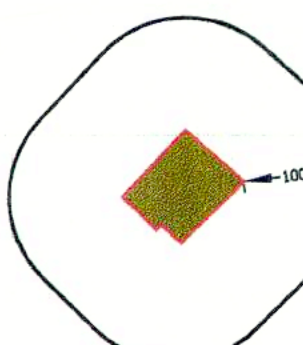
AXE DE RUISSELLEMENT: ZONE NON AEDIFICANDI  
DE 5 METRES DE LARGE DE PART ET D'AUTRE DE L'AXE



ZONE INONDEE EN 1999



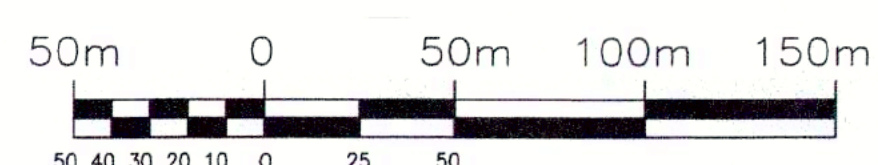
BATIMENT REPERE EN ZONE AGRICOLE POUVANT FAIRE L'OBJET  
D'UN CHANGEMENT DE DESTINATION EN APPLICATION DE L'ARTICLE  
R123-12-2ème DU CODE DE L'URBANISME



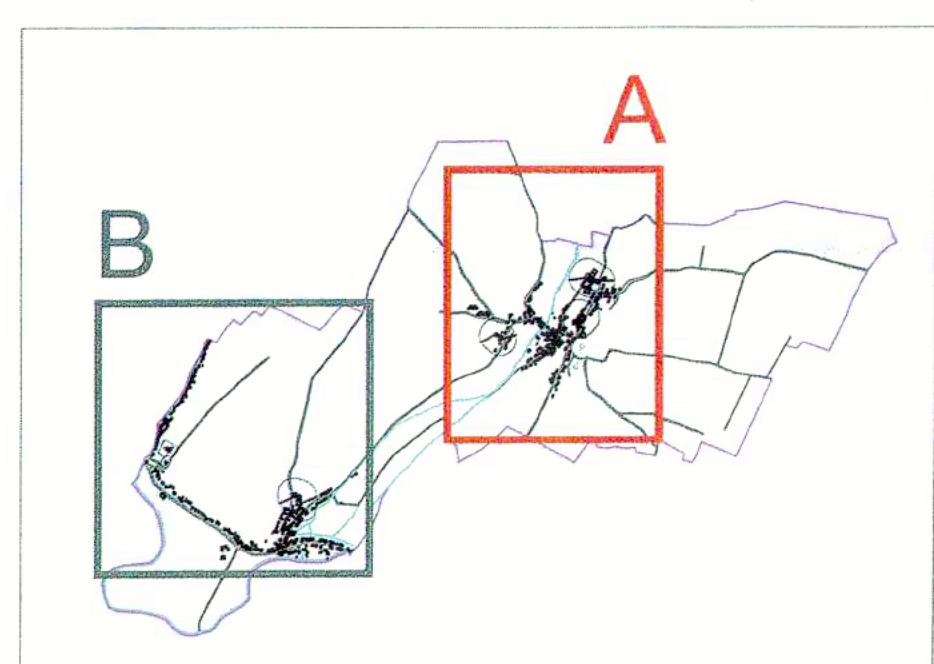
BATIMENT AGRICOLE D'ELEVAGE AVEC SON PERIMETRE DE PROTECTION



PERIMETRE RAPPROCHE DE PROTECTION DU CAPTAGE D'EAU POTABLE



Plan de situation. Echelle 1/50000



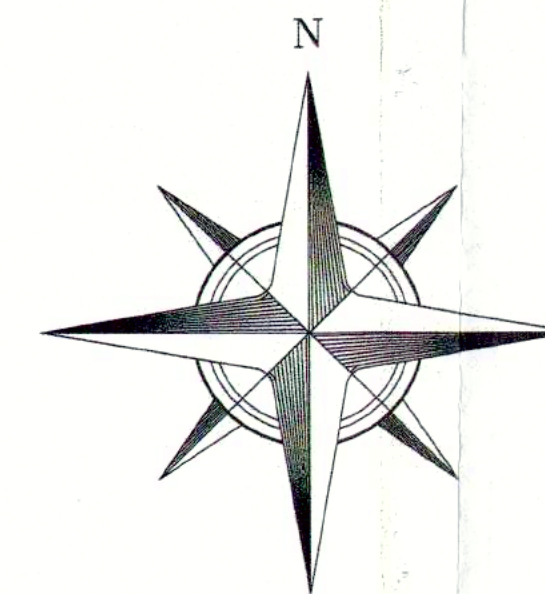
## LES INFORMATIONS



: Les exploitations agricoles



: Le bâti ajouté





ELABORATION DU PLAN  
LOCAL D'URBANISME

PLAN DE ZONAGE

P.L.U. approuvé par délibération du Conseil Municipal  
en date du 18 Décembre 2007

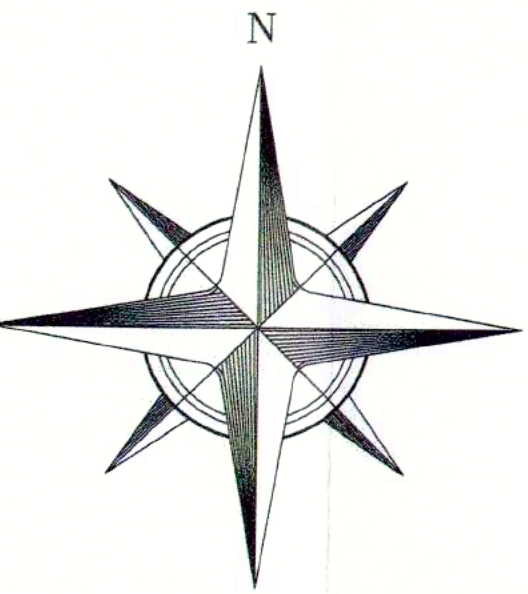
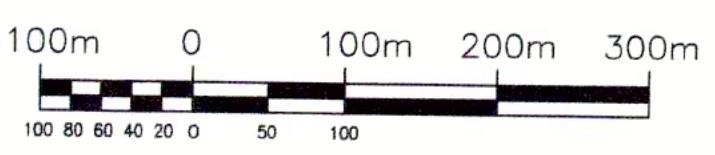
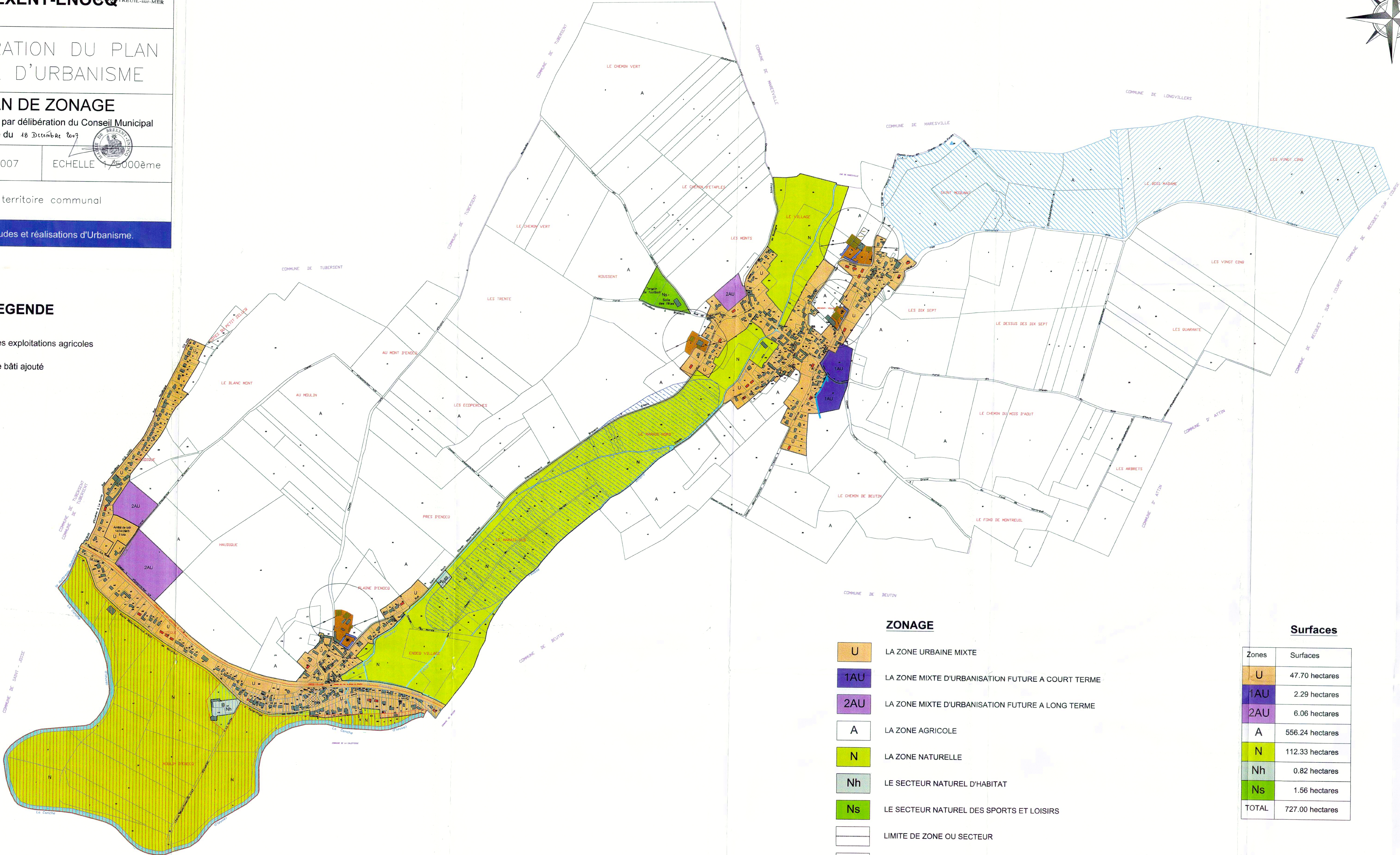
DECEMBRE 2007 ECHELLE 1/5000ème

Le territoire communal

F.H.R. Etudes et réalisations d'Urbanisme.

LEGENDE

- Les exploitations agricoles
- Le bâti ajouté



ZONAGE

- U** LA ZONE URBAINE MIXTE
- 1AU** LA ZONE MIXTE D'URBANISATION FUTURE A COURT TERME
- 2AU** LA ZONE MIXTE D'URBANISATION FUTURE A LONG TERME
- A** LA ZONE AGRICOLE
- N** LA ZONE NATURELLE
- Nh** LE SECTEUR NATUREL D'HABITAT
- Ns** LE SECTEUR NATUREL DES SPORTS ET LOISIRS
- LIMITE DE ZONE OU SECTEUR
- AXE DE RUISSELLEMENT: ZONE NON AEDIFICANDI DE 5 METRES DE LARGE DE PART ET D'AUTRE DE L'AXE
- ZONE D'ALEA FORT, INCONSTRUCTIBLE DU P.P.R. INONDATION "BASSIN VERSANT DE LA CANCHE"
- ZONE FAIBLEMENT EXPOSEE DU P.P.R. INONDATION "BASSIN VERSANT DE LA CANCHE"
- ZONE INONDEE EN 1999
- BATIMENT REPERE EN ZONE AGRICOLE POUVANT FAIRE L'OBJET D'UN CHANGEMENT DE DESTINATION EN APPLICATION DE L'ARTICLE R123-12-2ème DU CODE DE L'URBANISME
- BATIMENT AGRICOLE D'ELEVAGE AVEC SON PERIMETRE DE PROTECTION
- PERIMETRE RAPPROCHE DE PROTECTION DU CAPTAGE D'EAU POTABLE
- PERIMETRE ELOIGNE DE PROTECTION DU CAPTAGE D'EAU POTABLE

Surfaces

Zones	Surfaces
U	47.70 hectares
1AU	2.29 hectares
2AU	6.06 hectares
A	556.24 hectares
N	112.33 hectares
Nh	0.82 hectares
Ns	1.56 hectares
TOTAL	727.00 hectares